

アンギュラテーブル

ANGULAR-MULTIPLE-TABLE

型式 AMT-1525



平置き~0°



角度設定0°~45°

マシンバイスを外さず、
角度加工をより早く、確実に簡単に!!

特長

- ・マシンバイスにタテ、ヨコに挟める角度テーブルです。
- ・多数台並列使用で、長物加工物の角度加工0°~45°が容易に出来ます。
- ・並列公差~テーブル端面と軸芯、底面と軸芯、全高さ~±0.03以内。
- ・MC・フライス盤のテーブルに直接取り付けも出来ます。

仕様

- ・材質~FCD(ダクタイル鋳鉄)
- ・テーブル寸法~
幅150×長さ250×全高さ122
- ・重量~18Kg

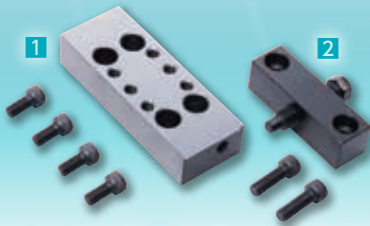
標準付属品



- 1 テンションボルト (M12~5本)
- 2 ジョイント長ナット (M12~1ヶ)
- 3 六角ボックスレンチ (19ミリ) ~1ヶ

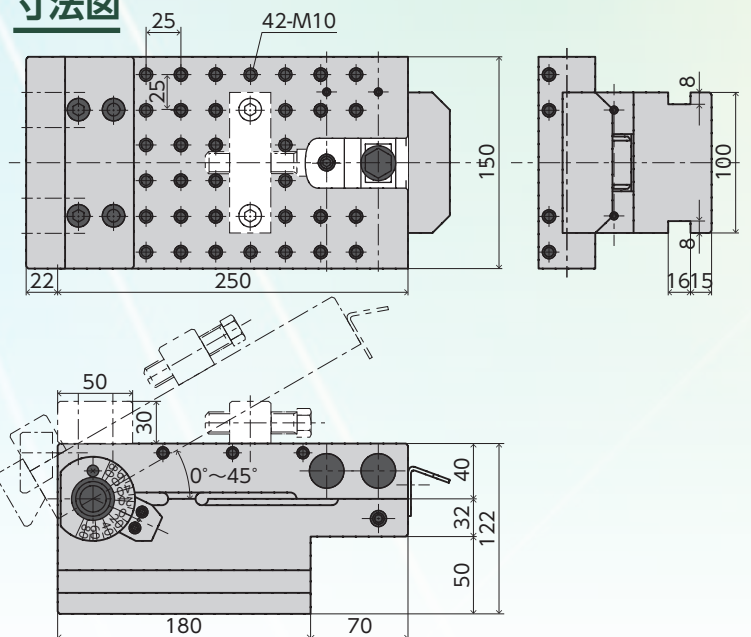
オプション

1+2
型番~PC-5030



- 1 押え口金
(30H×50W×149L S50C~ズブ焼き 4面研磨)
- 2 クランプボルトセット (M16×65L 1本付き)

寸法図



使用例

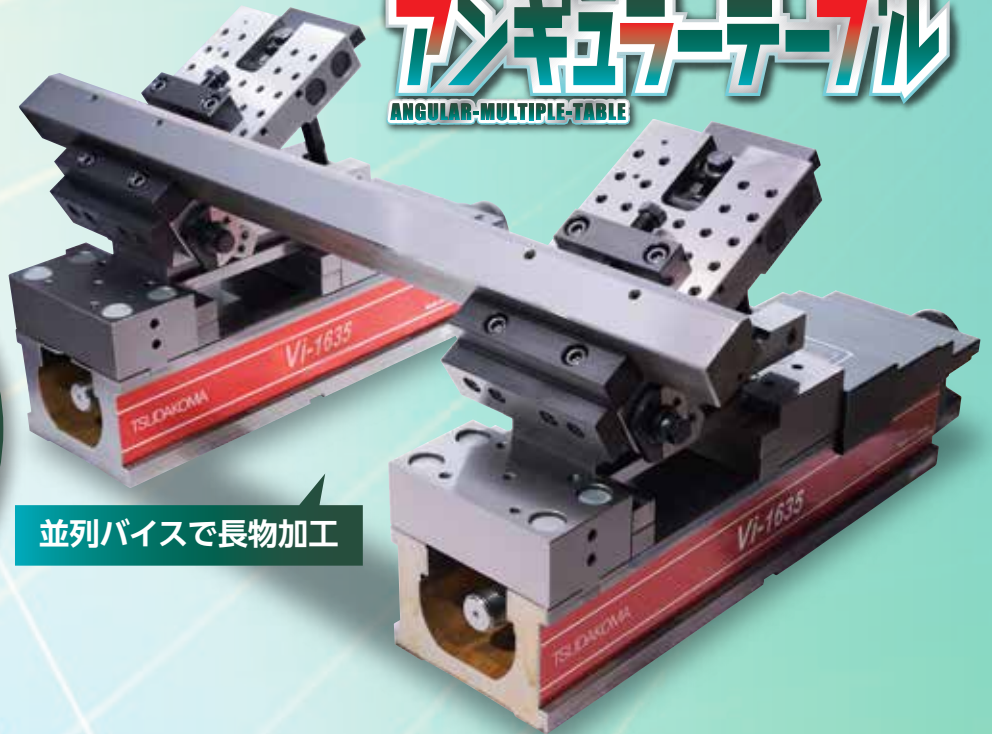
アンギュラーテーブル

ANGULAR-MULTIPLE-TABLE

並列角度加工



並列バイスで長物加工



<p>マシンバイス ～縦置き(180L)</p>	<p>マシンバイス ～横置き(100W)</p>	<p>オプション口金を 付けて</p>	<p>お手持ちの バイスを付けて</p>	<p>ライジングベースで 異形物を</p>	<p>テーブルに 直接クランプ</p>
------------------------------	------------------------------	-------------------------	--------------------------	---------------------------	-------------------------

RISING-BASE

ライジングベース

型式
NRB-2530

裏

ライジングベースは
アンギュラーテーブルにも
取り付く多目的ベースです。

表



バイスに挟む

特長

マシンバイスやスクロールチャックで挟めない異形ワーク(熔断材、鋳物、鍛造品等)が、種々の取り付け具の併用でマシンバイスを外さずにチャッキング出来ます。

寸法・仕様

- ・ベース本体…250×300×18.5(表裏、1直角側面研磨)
- ・挟みブロック…□120×31t(6面研磨)
- ・ベース、ブロック焼き入れ硬度…HRC50～55
- ・ベース本体上面に99ヶ、側端面に4面×4=16ヶ…M10のタップ加工
- ・セット重量…12Kg

販売店

製品の仕様および外観は予告なく変更することがあります。あらかじめご了承ください。

株式会社 **nji**

TEL (076) 232-7150(代) FAX (076) 232-7160
〒920-0027 金沢市駅西新町1丁目8番16号
Eメール nji@d6.dion.ne.jp OFFICE 東京・名古屋・大阪・金沢

詳しい使用方法等は動画で確認いただけます

検索サイトで 検索

URL <https://www.nepo.gr.jp/nji/>

